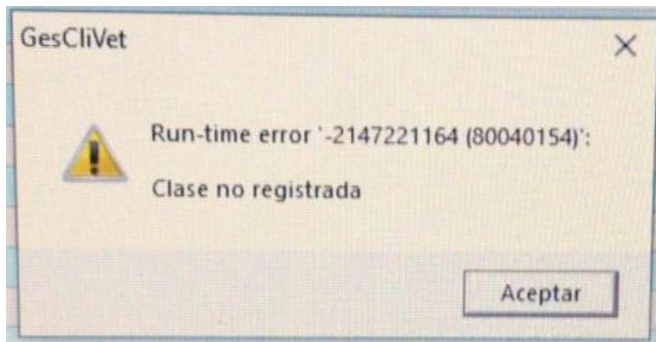
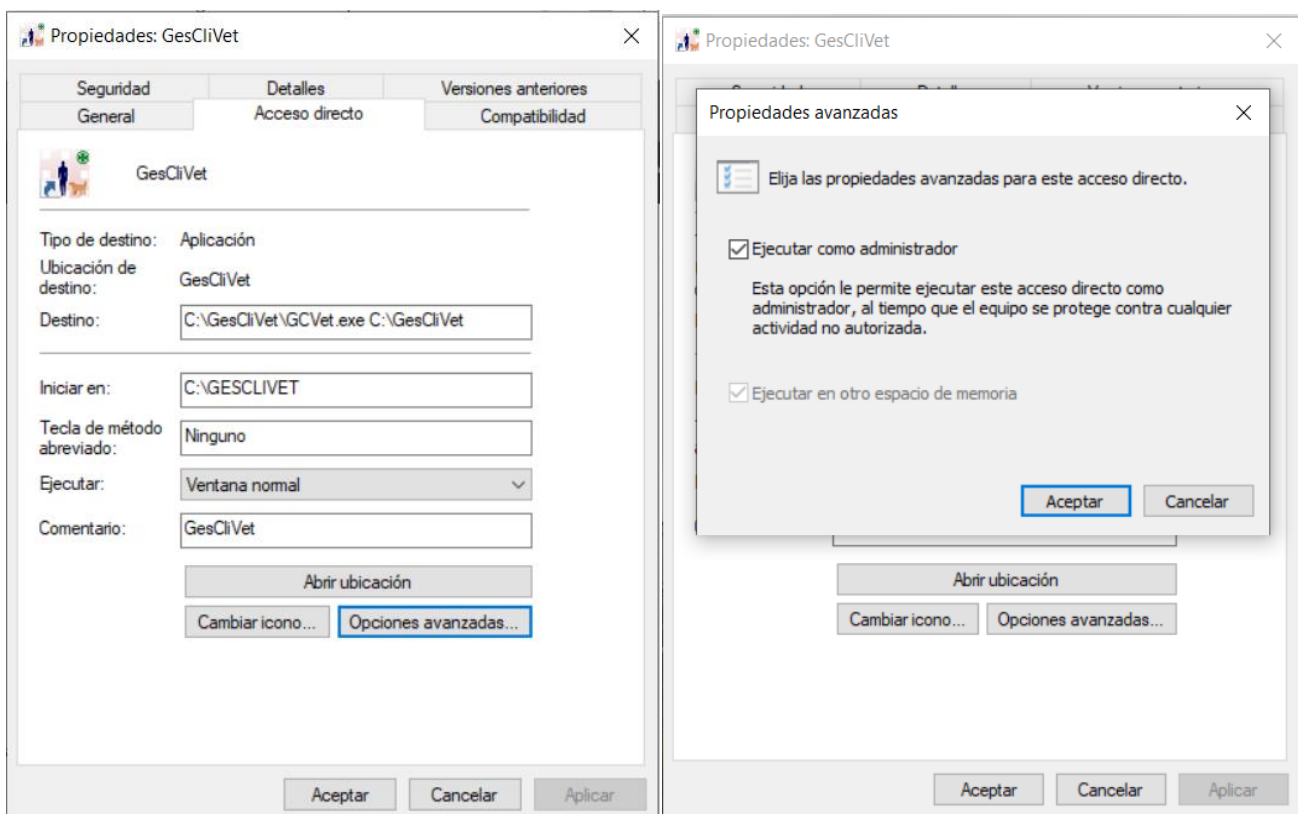


Si tras realizar una actualización de Gesclivet, al entrar en alguna opción del programa se generan errores del tipo "Clase no registrada", como se acompaña en la imagen:



esto es debido posiblemente a que el icono de arranque del programa no tiene puesto la opción de "Ejecutar como Administrador" por lo que la actualización no pudo completarse correctamente. Para comprobar este punto, por favor, haga clic con el botón derecho encima del icono para consultar sus propiedades y a continuación pulse sobre el botón "Opciones avanzadas":

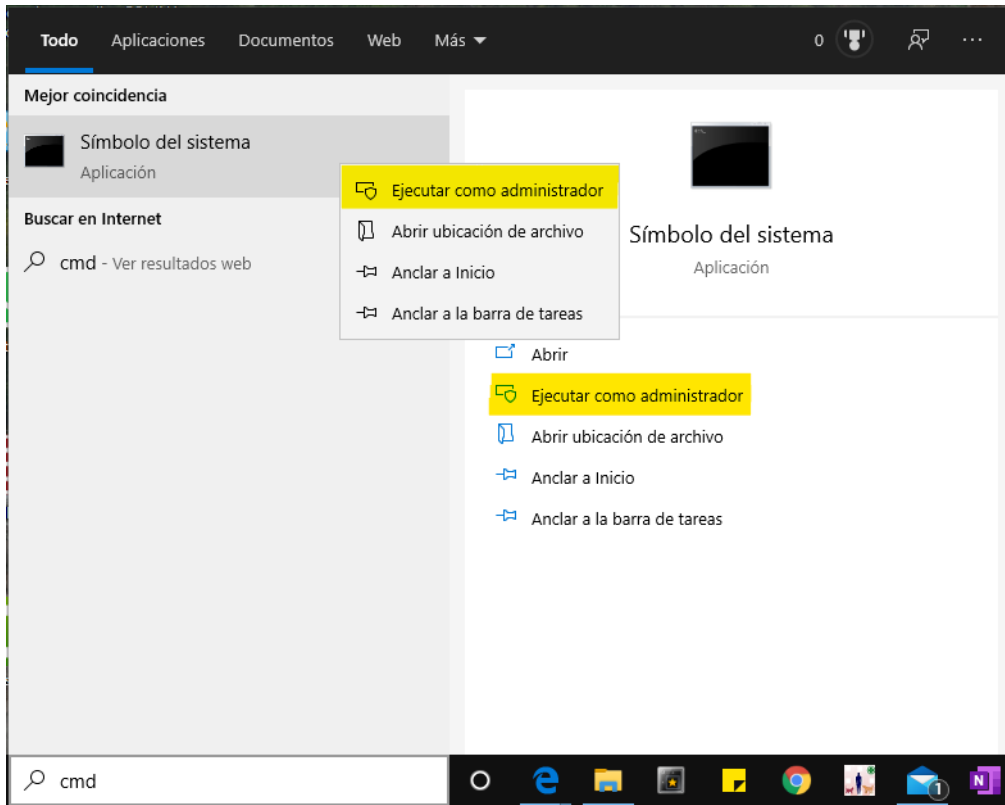


Marque la opción "Ejecutar como administrador" si no estuviese marcada para evitar que este error se vuelva a provocar en futuras actualizaciones.

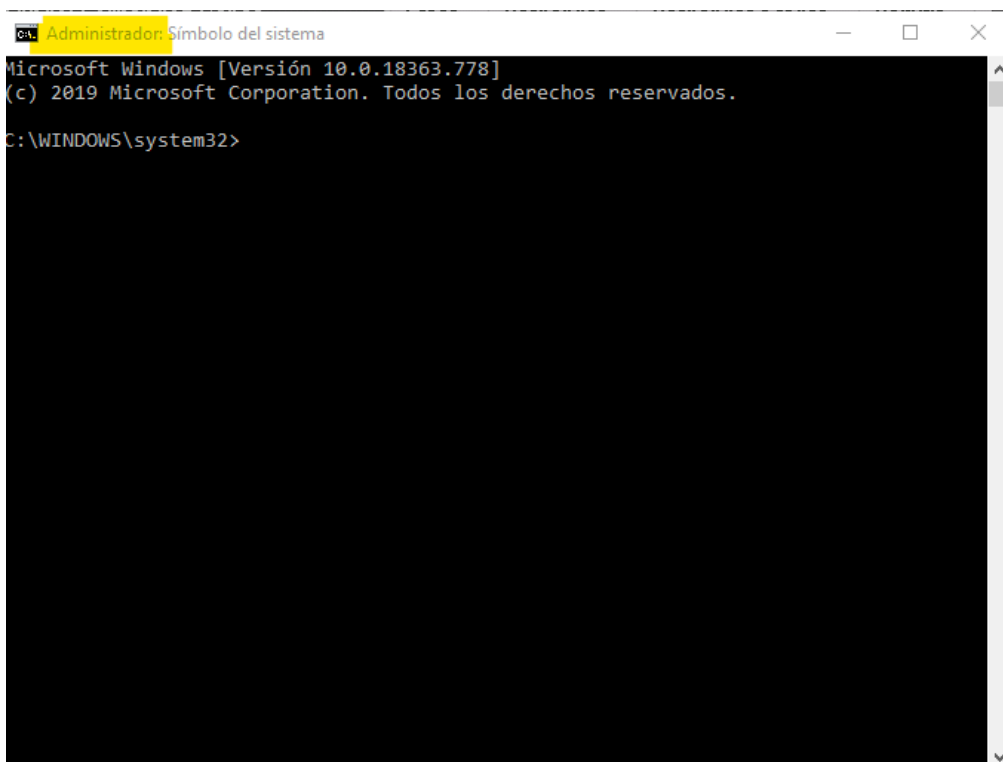
Por otro lado, para solucionar el error actual y completar correctamente el proceso de actualización, siga los siguientes pasos:

1.- Descargue de la página web, a través del enlace habilitado en la zona de descargas, el archivo "RegistrarDlls.rar". En el interior de este archivo comprimido encontrará el archivo de comandos "RegistrarDlls.cmd". Copie este archivo de comandos dentro de la carpeta "C:\Gesclivet" de cada ordenador donde tenga instalado "Gesclivet".

2.- Escriba "CMD" en el cuadro de búsqueda de Windows. A continuación, lance este comando como administrador, para ello, pulse con el botón derecho encima del cuadro "Símbolo del sistema" que le habrá aparecido en la parte superior y seleccione "Ejecutar como administrador", o bien si le aparece, seleccione en el panel de la derecha directamente "Ejecutar como administrador". Con ambas opciones se consigue el mismo resultado.



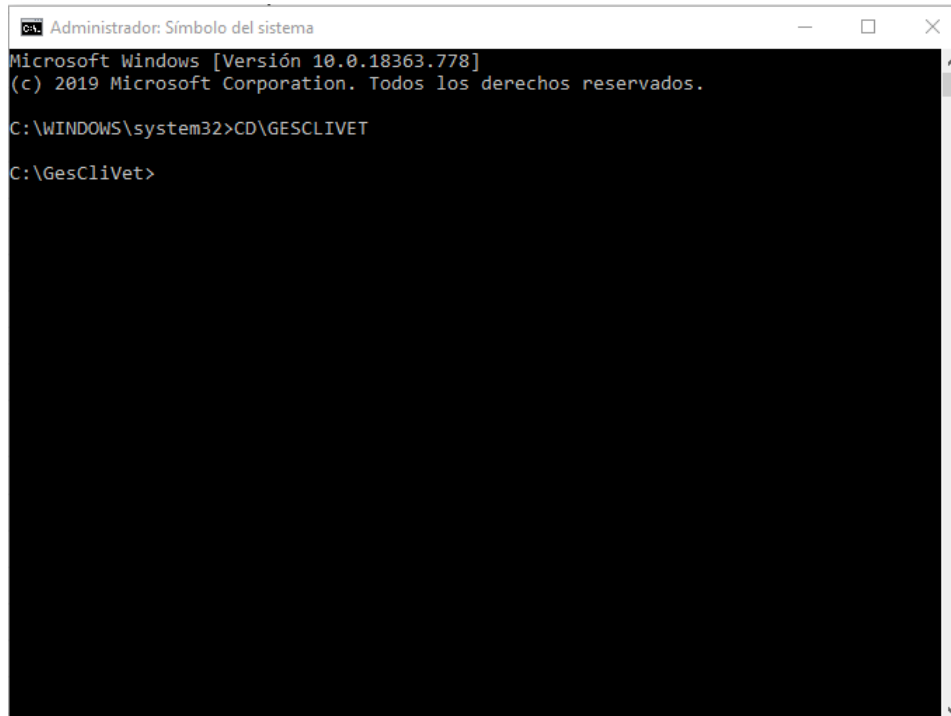
3.- Al realizar la acción anterior, se le abrirá la ventana de comandos de Windows. Asegúrese que en el título de la ventana aparece "Administrador: Símbolo del sistema"



4.- Escriba el siguiente comando en esta ventana, todo seguido y sin espacios:

CD\GESCLIVET

... y pulse Intro:



```
Administrador: Símbolo del sistema
Microsoft Windows [Versión 10.0.18363.778]
(c) 2019 Microsoft Corporation. Todos los derechos reservados.

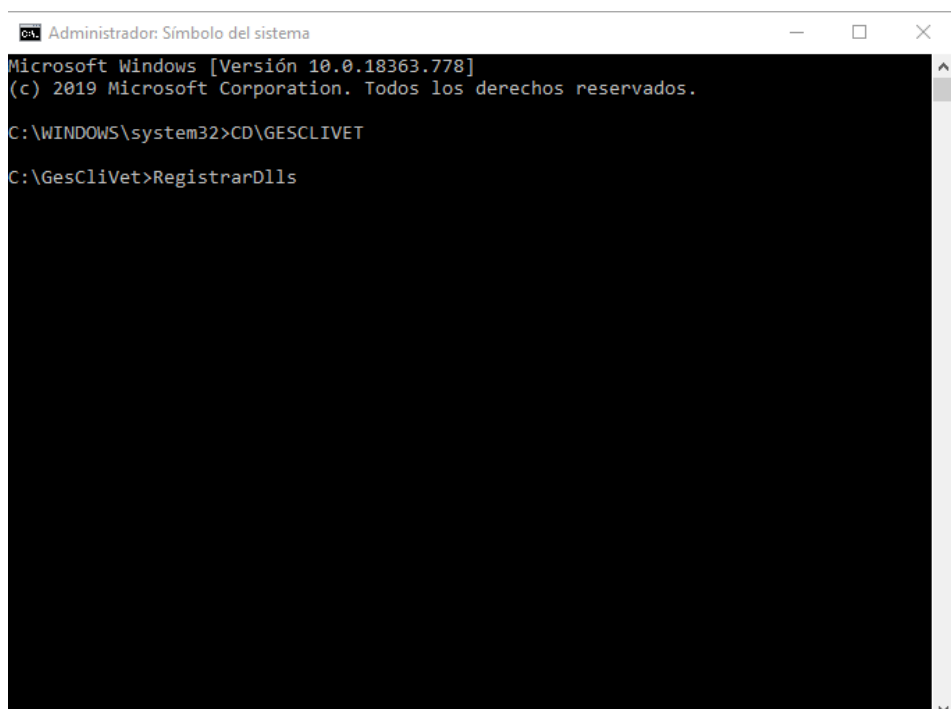
C:\WINDOWS\system32>CD\GESCLIVET

C:\GesCliVet>
```

Escriba:

RegistrarDlls

... y pulse Intro:

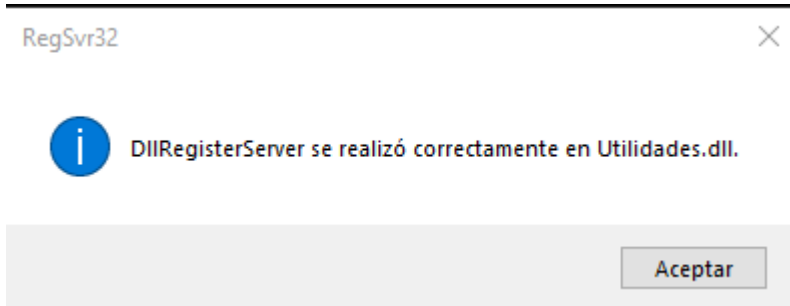


```
Administrador: Símbolo del sistema
Microsoft Windows [Versión 10.0.18363.778]
(c) 2019 Microsoft Corporation. Todos los derechos reservados.

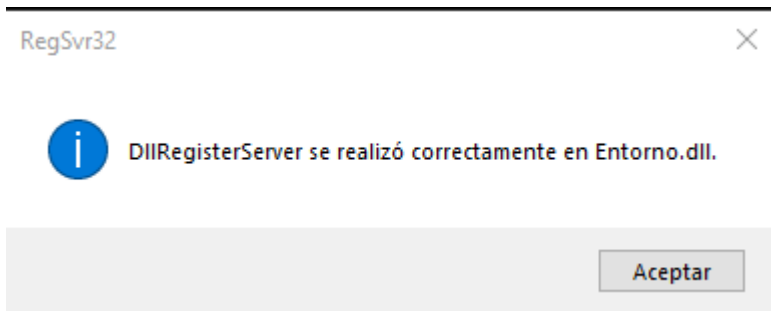
C:\WINDOWS\system32>CD\GESCLIVET

C:\GesCliVet>RegistrarDlls
```

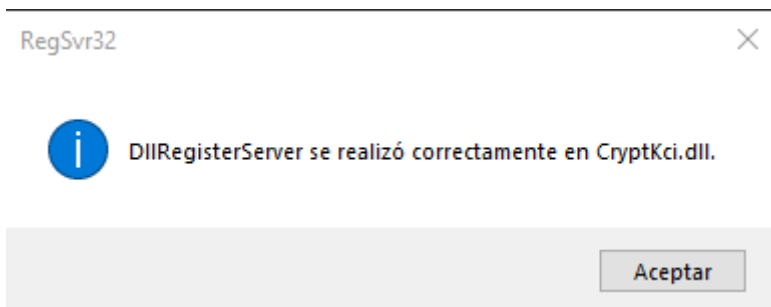
Si el comando se completó correctamente, le aparecerán cuatro ventanas (una por cada dll) confirmando que el registro se realizó correctamente.



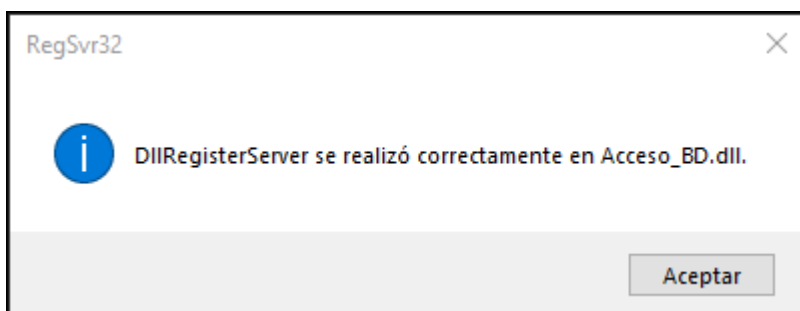
Pulse el botón "Aceptar"



Pulse el botón "Aceptar"

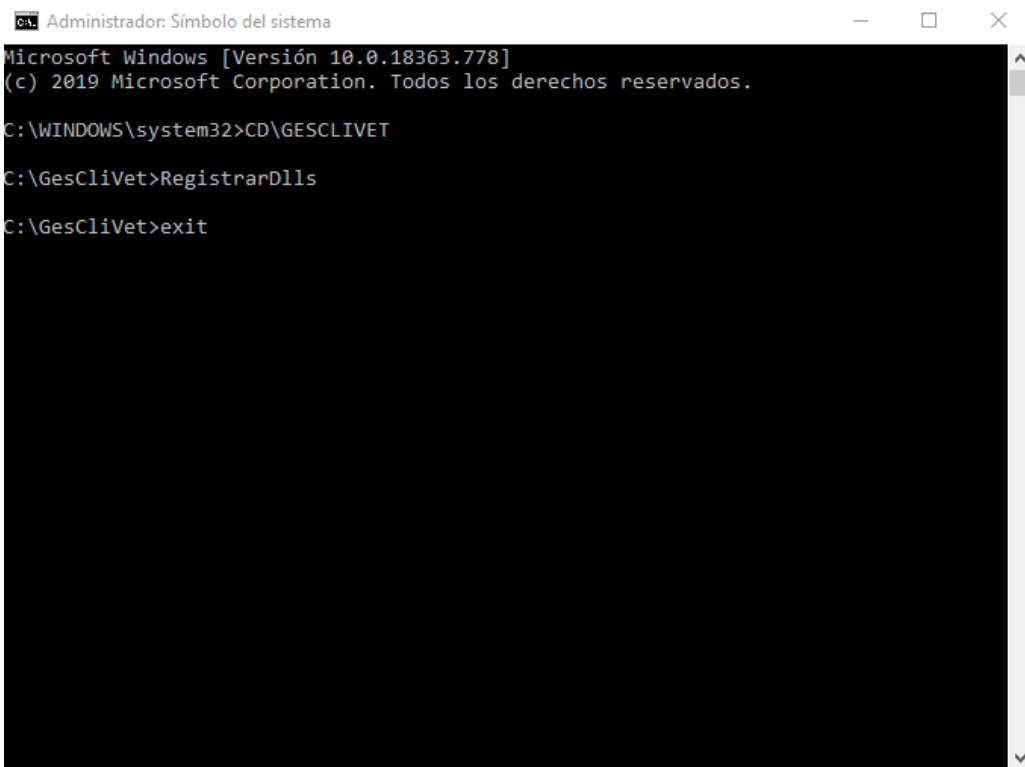


Pulse el botón "Aceptar"



Pulse el botón "Aceptar"

5.- Para finalizar, escriba "exit" para cerrar la ventana de comandos de Windows y pulse la tecla Intro:



```
Administrador: Símbolo del sistema
Microsoft Windows [Versión 10.0.18363.778]
(c) 2019 Microsoft Corporation. Todos los derechos reservados.

C:\WINDOWS\system32>CD\GESCLIVET

C:\GesCliVet>RegistrarDlls

C:\GesCliVet>exit
```

A partir de este momento, Gesclivet ha quedado perfectamente registrado y el problema solucionado. Acceda de nuevo al programa y compruebe que ya no se produce el error.